



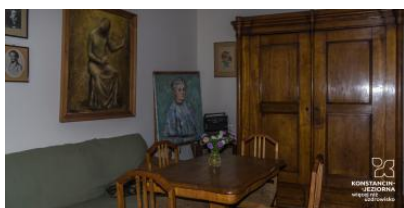
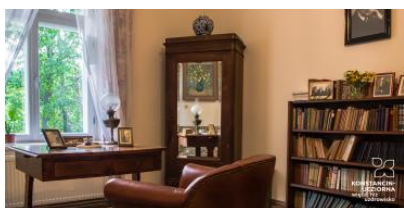
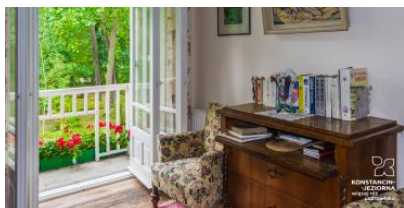
ul. Stefana Żeromskiego 4
05-510 Konstancin-Jeziorna

Willa Świt powstała po 1914 r. w stylistyce wczesnego modernizmu według projektu Zenona Chrzanowskiego. Mieszkały w niej i tworzyły wybitne osobistości ze świata kultury. Wybudowana dla malarza Zdzisława Jasińskiego – twórcy scen rodzajowych, portretów i pejzaży, a także polichromii w budynkach publicznych i prywatnych w Warszawie, została sprzedana w 1920 r. pisarzowi Stefanowi Żeromskiemu. Po jego śmierci, na mocy testamentu została przekazana nieformalnej żonie pisarza – Annie Zawadzkiej i córce Monice Żeromskiej, która mieszkała w niej do swojej śmierci w 2001 r.

Muzeum Gminne Stefana Żeromskiego i Jego Rodziny

Willa nawiązująca do podmiejskich rezydencji włoskich jest dwukondygnacyjnym budynkiem o prostej bryle z dostawioną od frontu parterową werandą i tarasem. Oszczędny detal, podziały i forma okien oraz taras i balkony dodają jej dyskretnego uroku. Wyposażenie wewnątrz w większości stanowią przedmioty należące do rodziny Żeromskich. To właśnie w willi Świt powstały takie utwory jak „Przedwiośnie” (1924 r.) i „Wiatr od morza” (1926 r.).

Teraz w budynku mieści się Muzeum Gminne Stefana Żeromskiego i Jego Rodziny, które prowadzi Fundacja na Rzecz Utrzymania Spuścizny po Stefanie Żeromskim.
Obecnie jest ono zamknięte do odwołania.



[Powrót](#)

- [Drukuj](#)
- [PDF](#)
- [Share](#)